

29.05.2015.

Foto: Publicitātes foto

## LAUKSAIMNIECĪBA

### Darbu sācis „Pļaušanas serviss”

Tāpat kā iepriekš, arī 2015. gadā LLKC speciālisti informēs zemniekus par zāles lopbarības kvalitātes izmaiņām un labāko pļaušanas laiku Vidzemes un Latgales reģionos. Zelmenis ir jānopļauj laikus, lai sagatavotu augstvērtīgu rupjo lopbarību (skābbarību, sienu), kas ļauj saimniecībā ekonomēt uz proteīna piedevu izēdināšanas.

Plašāka informācija: <http://ejuz.lv/45p>

### Rīgā notiks lielākās Eiropas lauksaimnieku organizācijas prezidija sēde

No 1. līdz 3. jūnijam Rīgā notiks Eiropas lauksaimnieku organizācijas COPA-COGECA Prezidija sēde, uz kuru ieradīsies vairāk nekā 100 lauksaimnieki no visas Eiropas Savienības (ES). COPA-COGECA ir lielākā profesionālā lauksaimnieku organizācija Eiropā, kura apvieno vairāk nekā 76 organizācijas no 26 ES dalībvalstīm. Rīgā notiekošajā sanāksmē tiks apspriesti vairāki nozīmīgi jautājumi.

Plašāka informācija: <http://ejuz.lv/467>

### Precizēta atbalsta piešķiršanas kārtība lauku attīstības platībatkarīgiem pasākumiem

Valdība 26. maijā atbalstīja Zemkopības ministrijas sagatavotās izmaiņas noteikumos, kas nosaka valsts un Eiropas Savienības atbalsta piešķiršanas kārtību lauku attīstībai – vides, klimata un lauku ainavas uzlabošanas pasākumiem 2014. – 2020. gada plānošanas periodā.

Plašāka informācija: <http://ejuz.lv/45l>

### Precizēta valsts atbalsta saņemšanas kārtība dravniekiem

Lai novērstu situāciju, ka dravnieki divas reizes saņem atbalstu par bišu saimi, valdība 26. maijā precizējusi valsts atbalsta piešķiršanas kārtību lauksaimniekiem.

Plašāka informācija: <http://ejuz.lv/45m>

### LAD informācija

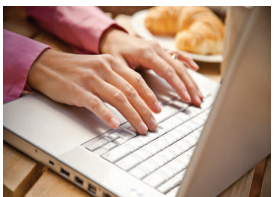
Lauku atbalsta dienests informē, ka 5. jūnijā sākas pieteikšanās pasākumam „Ražošanas un tirdzniecības plāni”. Pasākumā atbalstu var saņemt atzītas ražotāju organizācijas par izdevumiem, kas radušies, izstrādājot ražošanas un tirdzniecības plānu un īstenojot tajā paredzētās darbības.

Plašāka informācija: <http://ejuz.lv/45k>

### VTUA e-pakalpojumu lietošana pieaug

Jau 2015. gada pirmajos piecos mēnešos Zemkopības ministrijas e-pakalpojumu sistēmā 6,5 reizes pieaudzis Valsts tehniskās uzraudzības aģentūras (VTUA) sniegto e-pakalpojumu lietošanas īpatsvars salīdzinājumā ar 2014. gadu kopumā, līdz ar to tiek ietaupīti valsts budžeta un cilvēkresursi, nodrošinot pakalpojumu pieejamību.

Plašāka informācija: <http://ejuz.lv/45n>



## IESPĒJAS JAUNIEŠIEM

### Kuldīgas jauniešus aicina uz apmācību informatīvo dienu 4. jūnijā

LLKC Kuldīgas nodaļa trešo gadu organizē pasākumu „Atbalsts lauku jauniešiem uzņēmējdarbības veicināšanai”. Pasākuma mērķis – jauniešu aktivizēšana laukos, prasmju pilnveidošana un iesaistīšana lauku uzņēmējdarbības veidošanā.

Plašāka informācija: <http://ejuz.lv/45q>

### Aicinājums pieteikties programmā „Go Beyond”

Līdz 2. jūnijam ir iespēja pieteikties jauniešu attīstības programmai “Go Beyond”. Programma ir jauno līderu un inovatīvu ideju inkubators, kurā dalībniekiem būs iespēja attīstīt savas prasmes un talantus. Programmu atbalsta tādi darba devēji kā “Rimi Latvija”, “Microsoft Latvia”, “Statoil fuel and retail Latvia” u. c.

Plašāka informācija: <http://ej.uz/qzrd>



## Latvijas Studentu apvienība atklāj konsultatīvo tālrūni

Līdz vasaras beigām Latvijas studentu apvienības aktivisti atbildēs uz reflektantu jautājumiem par studiju un augstākās izglītības aktualitātēm. Zvanot uz tālrūni, varēs saņemt informāciju par augstskolām un to studiju programmām, par papildu aktivitātēm ārpus studijām, par pareizo izvēli, meklējot piemērotāko augstskolu. Plašāka informācija: <http://ej.uz/1vt5>

## Aizputē atklāta Ideju Māja

Aizputē pēc vairākus mēnešus ilgiem rekonstrukciju darbiem atvērs jauniešu „Ideju Māju”. Jaunizbūvētās telpas ir papildinātas ar otro stāvu, kurā atradīsies konferenču zāle, guļamtelpa un terase. Rekonstrukcijas un labiekārtošanas darbos piedalījušies arī paši jaunieši. Māju no 29. maija var apciemot ikviens interesents.

Plašāka informācija: <http://ej.uz/x31w>



## DAŽĀDAS IESPĒJAS

### Lektors no Šveices vadīs semināru par bioloģisko piena liellopu audzēšanu

Zemnieku saimniecībā „Geidas” Džūkstes pagastā 15. jūnijā notiks seminārs „Ienesīga piena liellopu audzēšana, saimniekojot ar bioloģiskajām metodēm” Šī semināra mērķis ir sniegt ieskatu par ienesīgu bioloģisko piena liellopu audzēšanu, nodrošinot kvalitatīvas ganības vasarā un augstvērtīgas rupjās lopbarības sagatavošanu ziemas periodam.

Plašāka informācija: <http://ejuz.lv/45o>



## KALENDĀRS

Termiņi	
1. jūnijs	Gada ienākumu deklarācija par 2015. gadu.

## SEMINĀRU KALENDĀRS

Datums	Tēma	Norises vieta	Kontakinformācija
2. jūnijs	Netradicionālo dzīvnieku audzēšana	Poruka iela 2, Madonas KB semināru telpa; z/s Sveķi, Bērzaunes pagasts, Madonas novads Sākums plkst. 10.00	Pieteikties pie LLKC Madonas nodaļas uzņēmējdarbības konsultantes Anitas Briškas, tāl. 28662917
4. un 5. jūnijs	Vīnogu audzēšanas iespējas saimniecībās Ziemeļvidzemē	Poruka iela 2, Madonas KB semi- nāru telpa Sākums plkst. 10.00 un 9.00	Pieteikties pie Madonas KB augkopības konsultantes Anitas Brosovas, tāl. 22006859
9. un 10. jūnijs	Efektivitātes paaugstināšana lauku saimniecībās	LLKC Daugavpils birojs, Sēlijas iela 25, Daugavpils Sākums plkst. 10.00 un 9.00	Marija Rēķe, tāl. 29394131, e-pasts: marija.reke@llkc.lv
9. jūnijs	Kvalitatīva svaigpiena ieguve mazās un vidējās saimniecībās	„Robežnieki”, Grobiņas kultūras nams, Liepu iela 1, Grobiņas pagasts, Grobiņas novads Sākums plkst. 10.00	Anita Šteinberga, tāl. 26483154, e-pasts: anita.steinberga@llkc.lv

# E-ČIEKURS

INFORMĀCIJA MEŽA ĪPAŠNIEKIEM



## Godināti Meža nozares gada balvas „Zelta čiekurs” laureāti

Jelgavā, Latvijas Lauksaimniecības universitātes aulā 22. maijā tika godināti meža nozares izcilākie ļaudis. „Zelta čiekurs” ir augstākā atzinība par sasniegumiem meža nozarē. Gada balvas ieguvēji saņēma lielo „Zelta čiekuru”, savukārt pārējiem laureātiem tika pasniegts mazais „Zelta čiekuriņš”.

Plašāka informācija: <http://ej.uz/668k>



## Pievienojies semināram demonstrējumu teritorijā “Kalna Gavieši”!

Sestdien, 30.maijā, plkst. 10.30 demonstrējumu teritorijā “Kalna Gavieši” Skujenes pagastā Pasaules Dabas fonds aicina pieteikties meža īpašniekus, kā arī citus interesentus uz semināru “Pakāpeniskās un izlases cirtes pielietojums praktiskā mežsaimniecībā”.

Plašāka informācija: <http://ej.uz/4xsx>



## PLĀNOTIE SEMINĀRI

Datums	Tēma	Norises vieta	Kontaktinformācija
4. jūnijs	Meža atjaunošana – pamats kvalitatīvai mežaudzei	Kr. Valdemāra 21a, Talsi, LLKC 1. stāva zāle Sākums plkst. 10.00	MKPC Ziemeļkurzemes nodaļas vadītāja vietniece Linda Spade, mob.tālr. 25468419

Par plānotajiem informatīvajiem semināriem (konkrētām tēmām, norises vietām, laikiem un datumiem) var interesēties MKPC mājaslapā sadaļā „Jaunami” vai Valsts Lauku tīkla mājaslapā, vai sazinoties ar MKPC speciālistiem.

### SEKOJIET JAUNUMIEM:



@LLKC\_lv draugiem.lv/LLKC facebook.com/LLKIC  
WEB: [WWW.LLKC.LV](http://WWW.LLKC.LV) un [WWW.LAUKUTIKLS.LV](http://WWW.LAUKUTIKLS.LV)

Savus ieteikumus, kā pilnveidot «Lauku Lapu»,  
sūtiet uz e-pastu: [lauku.lapa@llkc.lv](mailto:lauku.lapa@llkc.lv)!